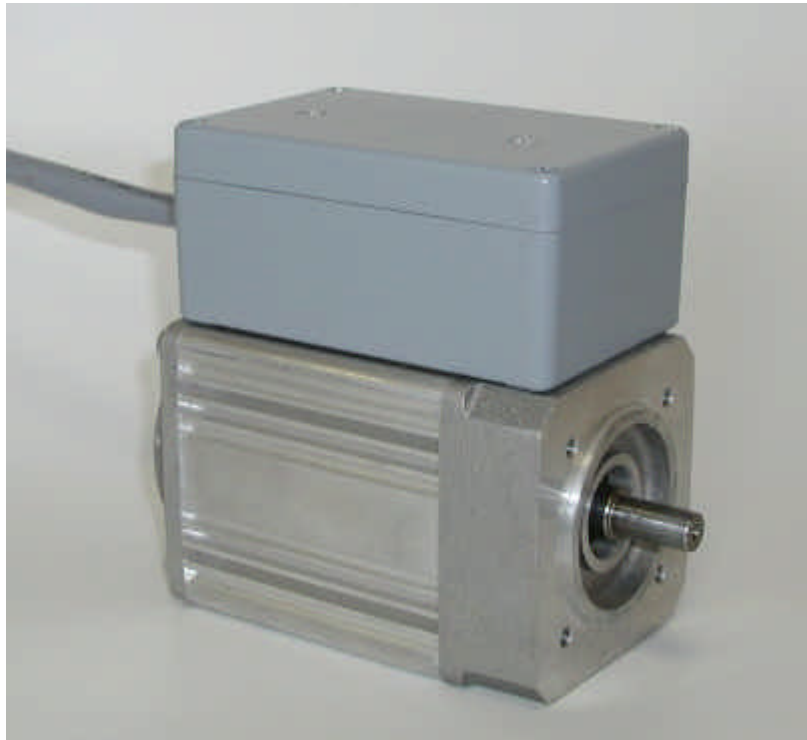


ECW Kompaktantrieb mit integriertem Drehzahlregler

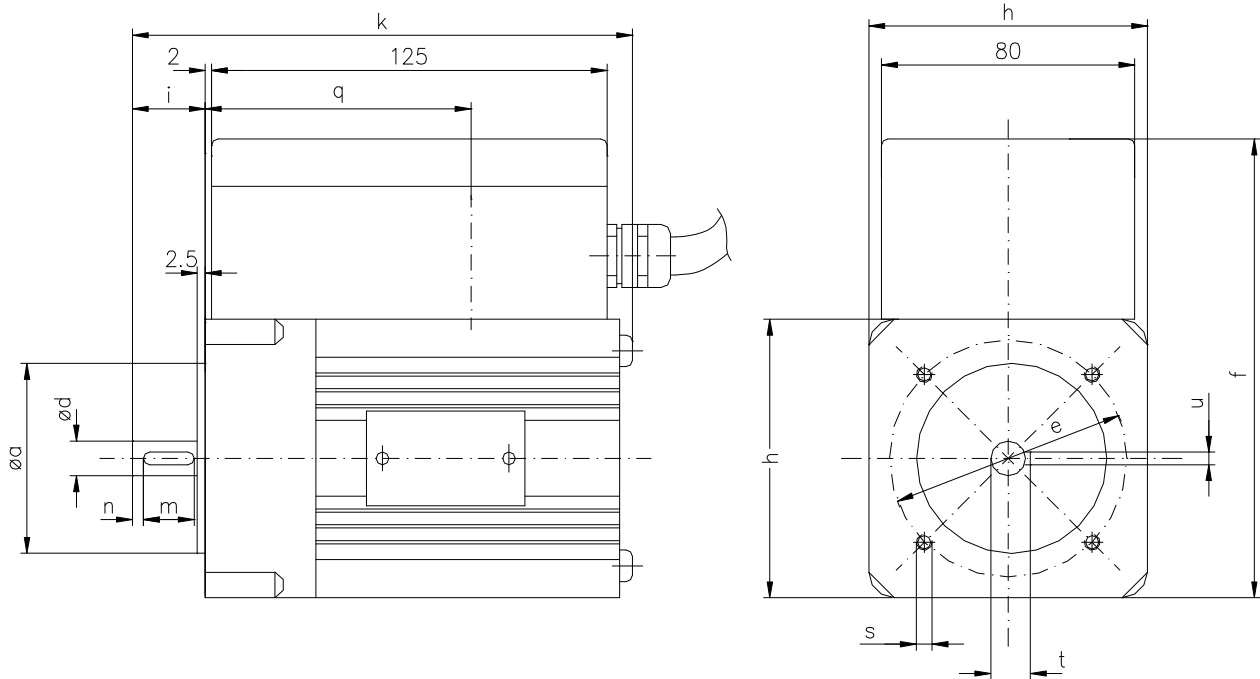


Für den universellen Einsatz mit geringstem Verkabelungsaufwand, stellt unser Kompaktantrieb eine sinnvolle Lösung mit vielen Vorteilen dar.

- Anschluss 90 – 250 VAC
- Leistungsbereich 160 ... 500 W.
- 1-Quadrantenbetrieb mit Drehrichtungswechsel
stufenlos regelbar, Regelbereich 1:50
- Potentialfreie Regelelektronik
- EMV- Entstörung integriert
- Getriebeanbau möglich

----- **Unser Antrieb ist Ihre Lösung** -----

Technische Daten und Maßtabelle



TYP	ød j6	k	øa j6	h	f	i	q	n	m	øe	s	t -0,1	n _N min ⁻¹	M _N Nm	J _N V	I _N A	P _N W	M _O Nm
ECW313	9	184,5	32	70	127	25	108,5			45	M5x11		3000	0,51			160	
ECW322	9	184,5	32	70	127	25	108,5			45	M5x11		2000	0,64			135	
ECW512	11	158	60	88	145	23	84	3,5	16	75	M5x15	12,5	2000	0,95	170	1,1	200	1,1
ECW513	11	158	60	88	145	23	84	3,5	16	75	M5x15	12,5	3000	0,95	190	1,5	300	1,1
ECW521	14	200	70	88	145	30	119	5	20	85	M6x15	16	1300	1,60	170	1,1	215	1,7
ECW522	14	200	70	88	145	30	119	5	20	85	M6x15	16	2000	1,60	175	1,5	335	1,7
ECW523	14	200	70	88	145	30	119	5	20	85	M6x15	16	3000	1,60	190	2,2	500	1,7