

## EC – Motoren

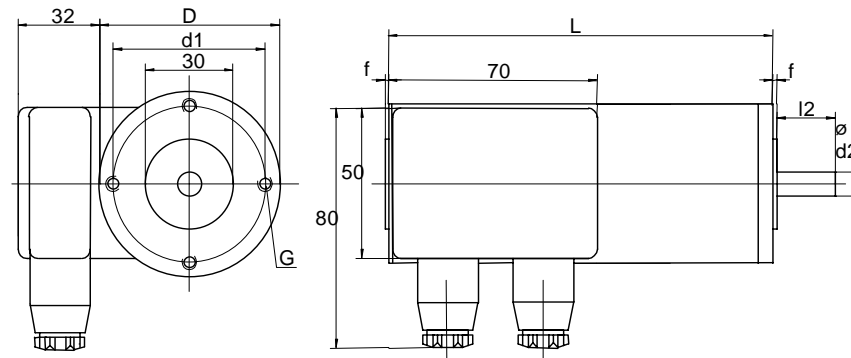


**Drehstrom Synchronmotoren in unterschiedlichen Ausführungen  
im Leistungsbereich bis 200 W**

- ◆ Leistungsbereich 11 ... 200 W
- ◆ Kleinstmotor in Kompaktausführung
- ◆ Schutzart IP44 (Sonderschutzarten auf Anfrage)
- ◆ keine mech. Kommutierung, daher extrem langlebig und wartungsfrei
- ◆ hohe Leistungsdichte
- ◆ Hochdynamisches Beschleunigen, Bremsen und Reversieren
- ◆ geräuscharmer Betrieb
- ◆ Rotorlageerkennung im Motor integriert

----- Unser **Antrieb** ist Ihre **Lösung** -----

## Technische Daten und Maßtabelle



TYP	øD	L	ød <sub>1</sub>	G	l <sub>2</sub>	d <sub>2</sub>	n <sub>N</sub> min <sup>-1</sup>	M <sub>N</sub> N cm	U <sub>N</sub> V	I <sub>N</sub> A	P <sub>N</sub> W	J g cm <sup>2</sup>	Gewicht kg
<b>EC313</b>	36	60	25	M 3x5	12	4 <sup>f6</sup>	5000	2	42	0,5	11	4,3	0,20
<b>EC333</b>	36	86	25	M 3x5	12	4 <sup>f6</sup>	5000	6	42	1,1	30	7,2	0,32
<b>EC543</b>	53	112	40	M 4x7	20	8 <sup>f6</sup>	3000	14	42	1,8	44	160	0,96
<b>EC563</b>	53	132	40	M 4x7	20	8 <sup>f6</sup>	3000	21,5	42	2,4	68	260	1,20
<b>EC663</b>	68	132	50	M 5x7	20	10 <sup>f6</sup>	3000	38	42	4,0	119	760	2,10
<b>EC863</b>	83	132	60	M 6x7	20	10 <sup>f6</sup>	3000	64	42	6,3	200	1330	2,80

Als Option stehen Kombinationen von Planeten- und Schneckenradgetrieben zur Verfügung.  
Wir liefern auch zu jedem Motor die passende Regelelektronik.