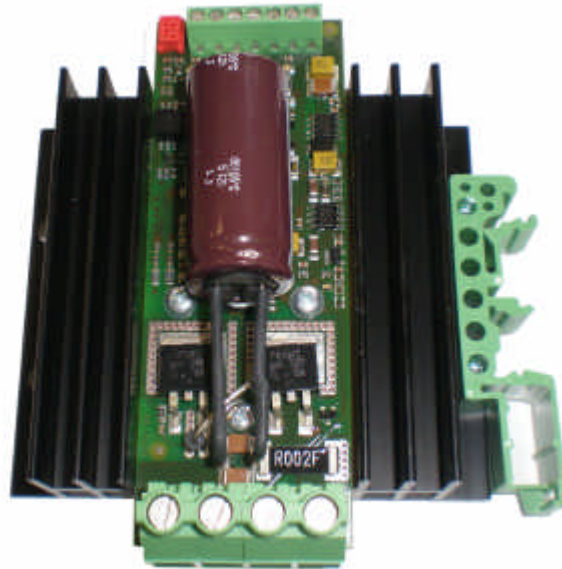


## **Regelgerät DC635**



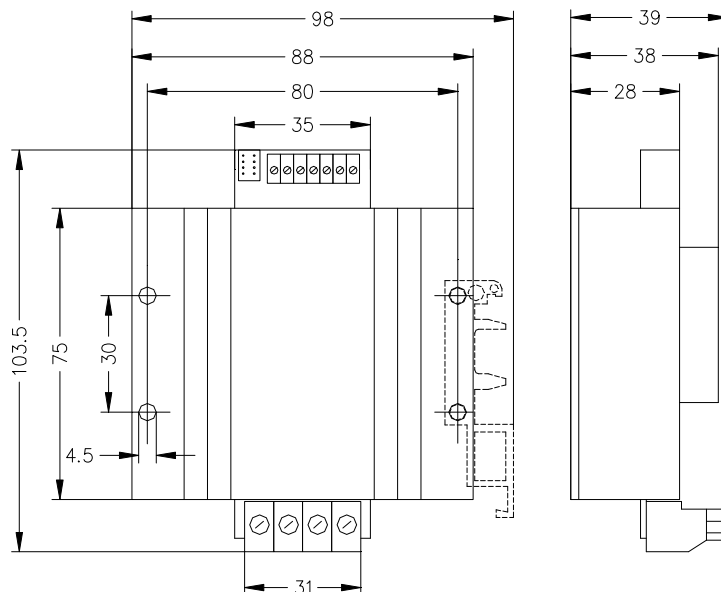
### **2-Quadranten Drehzahlregelgerät für bürstenbehaftete Gleichstrommotoren bis zu 480VA**

Moderner Mikrocontroller der, gegenüber herkömmlichen Geräten, eine Vielzahl von Vorzügen bietet:

- Digitaler Regelkreis mit unterlagertem Stromregler
- Variabler Spannungsbereich
- Aktive Freilaufschtaltung, daher verbesserter Wirkungsgrad
- Zwischenkreisüberwachung
- Überlastfeste temperaturüberwachte Leistungsstufe
- Ixt Stromüberwachung zum Schutz des Regelgerätes und des Motors
- Parametrierung und Diagnose über RS232-Schnittstelle (optional)
- Meldeausgang
- Parametrierbar als Drehzahl- oder Momentregler
- Rückführungsarten per EMK mit IxR-Kompensation
- Strom geregelter Bremsbetrieb möglich
- kompaktes Gerät
- kann einfach auf eine Hutschiene aufgerastet werden oder auf eine Montageplatte geschraubt werden

## Technische Daten

Typ		DC635-01	DC635-02
Steuerspannung	VDC	18...30	
Nenneingangsspannung $U_{\text{ein,nenn}}$	VDC	24	48
Eingangsspannungsbereich $U_{\text{ein}}$ :	VDC	0...30	0...60
Nenneingangsstrom $I_{\text{ein,nenn}}$	ADC	20	10
Spitzeneingangsstrom $I_{\text{ein,spitze}}$	ADC	40	20
Anschlussleistung $P_{\text{ein,nenn}}$	W	480	
Ausgangsspannung $U_{\text{aus}}$	VDC	0...98% $U_{\text{ein}}$	
Nennausgangsstrom $I_{\text{aus,nenn}}$	ADC	20	10
Spitzenausgangsstrom $I_{\text{aus,spitze}}$	ADC	40	20
Ausgangsleistung $P_{\text{aus,nenn}}$	W	470	
Wirkungsgrad	%	ca. 98	
Externe Absicherung		20AT	10AT
Taktfrequenz Endstufe	kHz	10	
Min. Ausgangsinduktivität $L_{\text{motor,min}}$ :	mH	1	
Regelbereich		1:50	
Verlustleistung im Leerlauf $P_{\text{v,leer}}$	W	ca. 3	
Verlustleistung bei Nennlast $P_{\text{v,nenn}}$	W	ca. 13	
Einbaulage:		Senkrecht auf Hutschiene oder Montageplatte Auf ungehinderte Konvektion achten	
Umgebungstemperatur	°C	5...40 ohne Leistungsreduzierung bis 70 mit Leistungsreduzierung	
Luftfeuchte	%	Max. 80, nicht kondensierend	
Schutzart		IP00	
Masse, einschließlich Halteclip (HxBxT):	Mm	100 x 98 x 36	
Gewicht:	g	ca. 150	
Normen und Richtlinien (vorgesehen)		EN61000-4-4 Schärfe 2,5kV EN61000-4-2 Schärfe 4kV EN61000-4-1 EN61000-4-5 Schärfe 4kV	
Max. Gerätetemperatur $\vartheta_{\text{Ger,max}}$	°C	85	



PR0100(11/08)

ANTEK GmbH  
 Im Köchersgrund 3  
 D-71717 Beilstein  
 Tel.: ++49 (0) 7062-9406-0  
 Fax: ++49 (0) 7062-23518  
 e-mail: info@antek-online.de